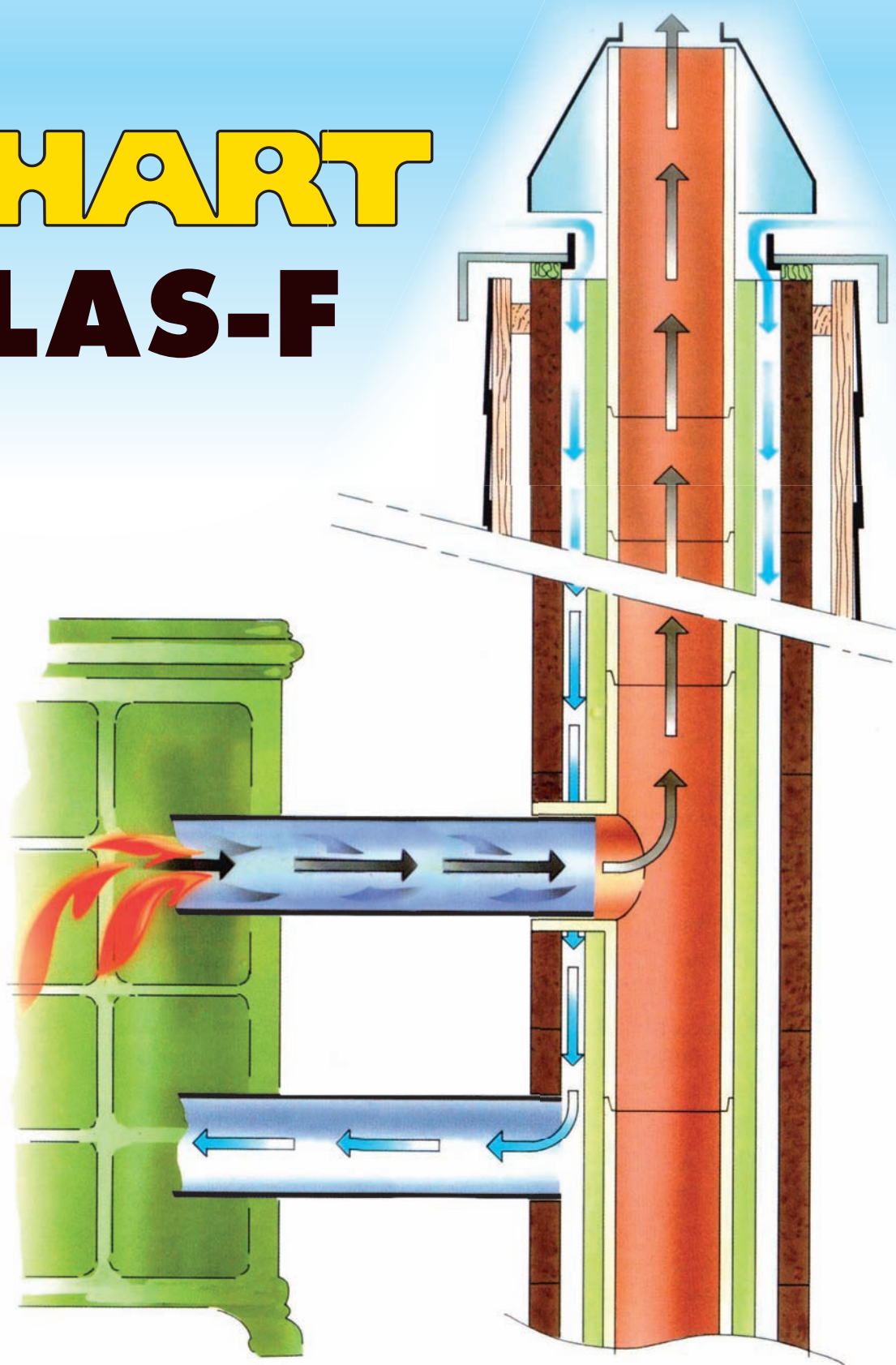
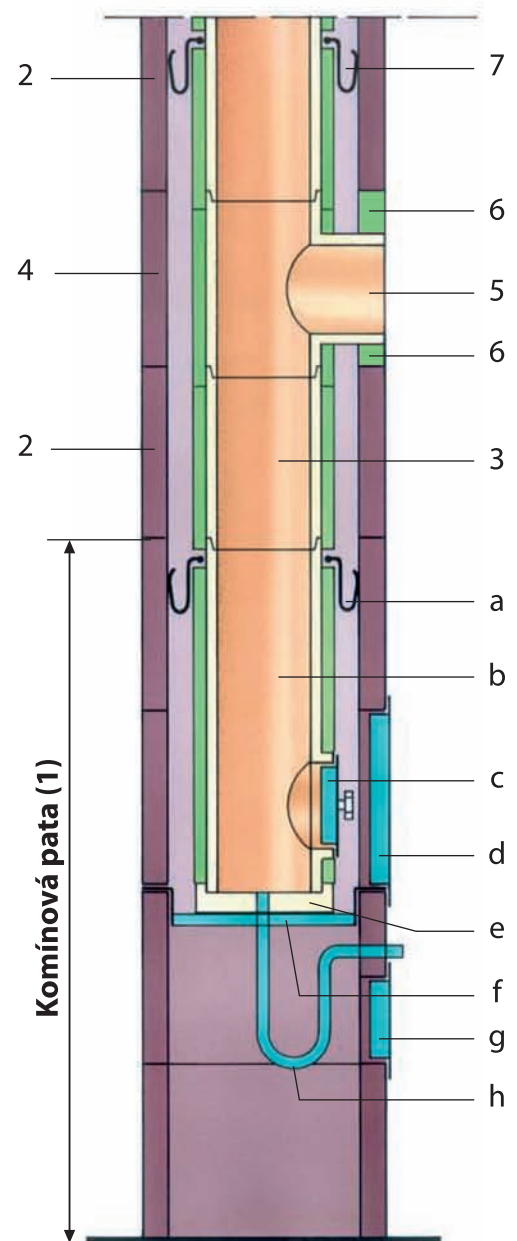
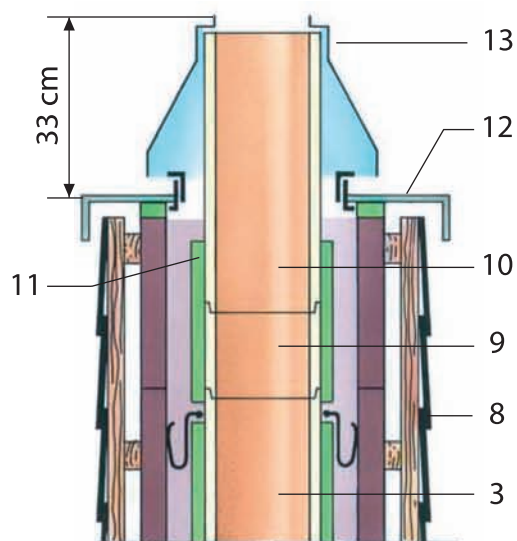


MONTÁŽNÍ NÁVOD KOMÍNOVÉHO SYSTÉMU

HART LAS-F



popis komínového systému



- 13 čtvercové vyústění z ušlechtilé oceli
- 12 vláknocementová krycí deska se čtvercovým výřezem
- 11 poslední (33 cm vysoká) izolace končí 4 - 5 cm pod horní hranou poslední komínové tvárnice (dle potřeby případně zkrátte)
- 10 poslední keramickou vložku (vysoká 66,5 cm) na stavbě seřízněte tak, aby přesahovala hranu poslední komínové tvárnice o 33 cm
- 9 keramická vložka (16 cm vysoká)
- 8 opláštění komínové hlavy
- 7 vymežovací prvek z ušlechtilé oceli (1 kus na 1 bm)
- 6 dvoudílná čelní deska
- 5 komínová vložka s prodlouženým kouřovodem (po vnější hranu komínové tvárnice)
- 4 komínová tvárnice s výřezem pro kouřovod
- 3 komínová vložka (33 cm vysoká) s 2 cm silnou izolací z minerální vaty
- 2 komínová tvárnice z lehčeného betonu
- 1 komínová pata (1,33 m vysoká) obsahuje : 4 komínové tvárnice
 - a - vymežovací prvek
 - b - keramická komínová vložka pro dvířka (66 cm vysoká)
 - c - dvířka čistícího otvoru
 - d - komínová dvířka
 - e - keramický podstavec
 - f - ukládací kříž z ušlechtilé oceli
 - g - revizní dvířka
 - h - hadice pro odvod srážkové vody



1. Komínová pata

- pro systém HART LAS-F **vždy** dodávaná sestavená
- usadte do maltového lože a vyrovnejte
- do prostoru mezi komínem a ostatními konstrukcemi vkládejte izolační desky

2. Komínové vložky

- před osazením očistěte a navlhčete
- naneste spárovací hmotu
- vložku osadte na předešlou
- setřete vytlačenou přebytečnou spárovací hmotu uvnitř i vně průduchu pomocí přiložené houbičky



Upozornění:

Při zpracovávání spárovací hmoty dbejte pokynů na obalu (mísící poměr 7:1, doba zpracovatelnosti atd.).

Každá netěsná spára může vést k poškození komínu.

3. Izolace

- izolaci navlékněte na komínovou vložku tak, aby nedošlo k poškození spáry
- izolační rohož musí dosednout na izolaci předchozí vložky
- konec izolace je cca 3 cm pod okrajem keramické vložky



Upozornění:

Vymezovací prvek umístěte vždy v oblasti spoje jednotlivých keramických vložek (v odstupu cca 1 m).

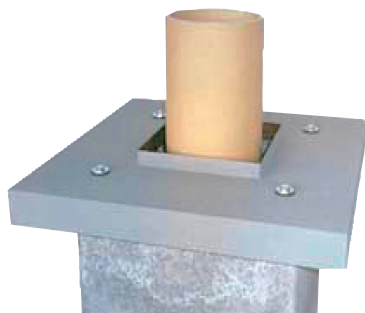
Při nanášení malty pro usazení další komínové tvárnice používejte maltovací šablonu.

4. Kouřovod + čelní deska

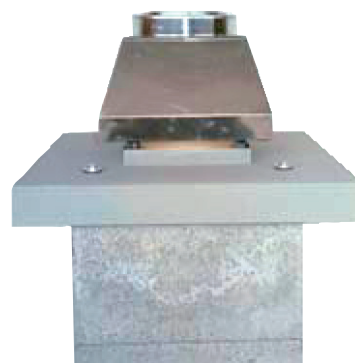
- v oblasti kouřovodu komínovou tvárnici v celé výšce vyřízněte
- sopouch kouřovodu sahá až po vnější hranu tvárnice - **je již opatřen izolací**
- do prostoru okolo sopouchu osadte čelní desku - **dodávaná pouze pro kouřovod 90°**
- následná úprava omítkou tvoří vzduchotěsný prostor okolo kouřovodu



komínová hlava



Dodávány jsou výhradně vláknocementové krycí desky, které se přišroubují k horní komínové tvárnici. Otvor pro komínovou vložku je čtvercový.



Upozornění:

1. keramickou vložku zkraťte přesně 33 cm nad poslední komínovou tvárnici
2. šrouby na krycí desce musí být pevně dotažené
3. po osazení krycí desky a poslední komínové vložky nasadte na límec krycí desky čtvercový vymežovací prvek



Obchodní zastoupení pro Českou republiku:

HART - Keramik

Karlovarská 38
350 02 Cheb, CZ

Tel./Fax: +420 354 471 199

Mobil: +420 605 222 622
+420 739 342 964

E-mail:

mpojman@hart-keramik.cz

lprinz@hart-keramik.cz

www.hart-keramik.cz